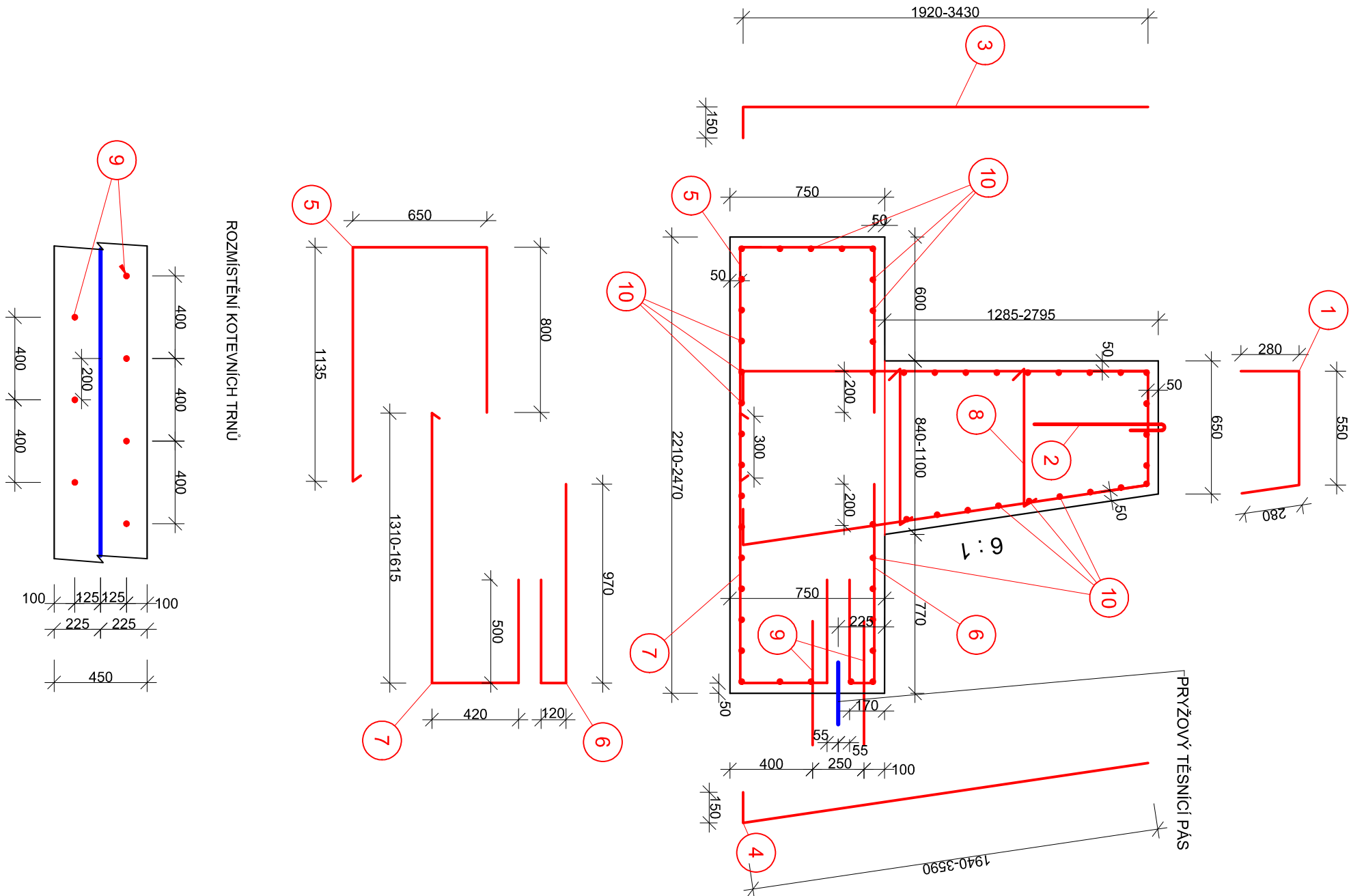


# VÝZTUŽ PŘELIVNÉ HRANY

M 1 : 25



- 1

VÝZTUŽ Ø14 mm, dl. 1110 mm, osazeno po 0,2 m, 70 ks
- 2

KOTEVNÍ ŽELEZO Ø14 mm, dl. 870mm, osazeno po 0,6 m, 24 ks
- 3

VÝZTUŽ Ø14 mm, dl. 1920 - 3430 mm, osazeno po 0,2 m, 70 ks
- 4

VÝZTUŽ Ø14 mm, dl. 1940 - 3590 mm, osazeno po 0,2 m, 70 ks
- 5

VÝZTUŽ Ø14 mm, dl 2590 mm, osazeno po 0,2 m, 70 ks
- 6

VÝZTUŽ Ø14 mm, dl. 1590 mm, osazeno po 0,2 m, 70 ks
- 7


VÝZTUŽ Ø14 mm, dl. 2230 - 2535, osazeno po 0,2 m, 70 ks
- 8

SVAZOVACÍ VÝZTUŽ Ø10 mm, dl. 800 mm, 5 ks./m²
- 9

KOTEVNÍ TRNY Ø12 mm, dl. 600 mm  
ve dně spadště ve dvou řadách po 0,4 m ( viz. detail) , 80 ks  
rozmístění kotevních trnů na sýku přelivné zdi a zdi spadště u mostní konstrukce v příčném řezu B-B , 26 ks  
rozmístění kotevních trnů na sýku svazovací zdi a zdi opěře zdi spadště v příčném řezu A-A , 41 ks
- 10

PODÉLNÁ SVAZUJÍCÍ VÝZTUŽ Ø10 mm, osazena po 0,15 m celkové délky 907 m

VED. PROJEKTU	VYPRACOVAL	ZODP. PROJEKTANT
Ing. Pavel Fala	Ing. Pavel Fala	Ing. Blahoslav Kopeček
INVESTOR	Povodí Moravy s.p.	
MÍSTO STAVBY	k.ú. Zlín, okres Zlín, kraj Zlínský	
AKCE		
NÁDRŽ ZLÍN, OPRAVA BOČNÍHO PŘELIVU		
DRUH VÝKR	VÝZTUŽ PŘELIVNÉ HRANY	

 <div>K<sub>100</sub> INVEST s.r.o. Demlova 1011, 674 01 Třebíč IČO : 255 89 679</div>	DATAUM 01/2025
	MĚŘITKO 1 : 25
	FORMÁT A3
	STUPĚŇ DPS
VERZE PD	ČVÝKRESU D - 5